

GILDEMEISTER GROUP

New XUV 500 AT Gasolina



Juan Arévalo

Representante Oficial

WhatsApp 995-935-032

www.VentaDeAutosPeru.com

New AGE XUV500 AT - Gasolina



New Age XUV500 AT - Gasolina



Tipo de Vehiculo	W6 FWD	W8 FWD	W8 AWD
Motor		mHawk 140	
Cilindrada		2179cc	
N° de valvulas		16 DOHC	
Transmision / N° de velocidades		Automatica secuencial de 6 velocidades	
Potencia (HP/rpm)		140/4500	
Torque (Nm/ rpm)		320/ 2000 - 3000	
Tracción		FWD	AWD
Norma de emisión		Euro V	
Tipo de combustible		Gasolina	
Chasis			
Frenos		Delanteros y traseros de discos	
Suspensión delantera		Suspension independiente, tipo McPherson con barra estabilizadora	
Suspensión trasera		Barra estabilizadora multi-link	
Neumaticos radiales		235/65/R17	
N° de puertas		4 + Trasera	
Dimensiones y capacidad			
Largo/Ancho/Alto (mm)		4585 x 1890 x 1785	
Distancia entre ejes (mm)		2700	
Altura minima vehiculo suelo (mm)		180	
Peso bruto vehicular (Kg)		2510	
Peso en vacio (Kg)		1915	
Capacidad tanque de combustible (L)		70	
N° de pasajeros		7	

New Age XUV500 AT - Gasolina



Tipo de Vehiculo	W6 FWD	W8 FWD	W8 AWD
Equipamiento			
Aire acondicionado con climatizador	•	•	•
Alzavidrios electricos	•	•	•
llantas de aleacion	•	•	•
Volante ajustable en altura	•	•	•
Apertura deposito comubstibleinterior	•	•	•
Apoyabrazos butacas delanteras + coolerbin	•	•	•
Asientos tapizados en tela	•		
Asientos tapizados en cuero		•	•
Asiento de conductorajustable en 8 posiciones	•	•	•
Asientos segunda fila plegable 60:40	•	•	•
Asiento tercera fila peglables 50:50	•	•	•
Calefaccion y ventilacion trasera de 3 velocidades	•	•	•
Cierre central de puertas con mando a distancia	•	•	•
Control de radio al volante ybluetooth	•	•	•
Control de velocidad crucero	•	•	•
Direccion asistida	•	•	•
Espejos retrovisores electricos	•	•	•
Espejos retrovisores abatibles electricos		•	•
Sistema de monitoreo de presion de neumatico (TPMS)		•	•
Neblineros delanteros	•	•	•
4 Parlantes + 2 Titters	•	•	•
Radio AM/FM, MP3, Bluetooth, lector USByiPod	•	•	•
Pantalla Touchscreen de 7" a color		•	•
Pantalla monocromatica de6"	•		
Navegador satelital		•	•
Sistema de luz de dia	•	•	•
Sistema retardo de luces "follow me home"	•	•	•
Regulador de intesidad de luzinterior	•	•	•
Regulador de inclinación deluz	•	•	•

New Age XUV500 AT - Gasolina



Tipo de Vehiculo	W6 FWD	W8 FWD	W8 AWD
Seguridad			
ABS+EBD	•	•	•
Control de estabilidad (ESP)	•	•	•
ESPon/off	•	•	•
Control de ascenso y descenso	•	•	•
Doble airbag	•	•	•
Airbad de cortina + airbag lateral		•	•
Luces de asistencia de viraje	•	•	•
Barra de acero en puestas laterales	•	•	•
Anclaje para silla de niños ISOFIX	•	•	•
Bloqueo de puertas para proteccion de niños	•	•	•
Sensor de lluvia	•	•	•
Sensor de luz	•	•	•
Sensor de retroceso	•	•	•
Camara de retroceso		•	•
Asistente de estacionamiento paralelo		•	•
Asistente de estacionamiento diagonal		•	•

New AGE XUV500 AT - Gasolina



Versión	Precio al Público
XUV500 W6 FWD GasAT	23.490
XUV500 W8 FWD GasAT	25.490
XUV500 W8 AWD GasAT	27.490



Motor

- Motor turbo de gasolina mHawk de 2,2 litros, que ofrece una potencia de 140 hp y un par de 320 Nm. de Torque.
- Transmisión automática secuencial.



Transmisión



AISIN

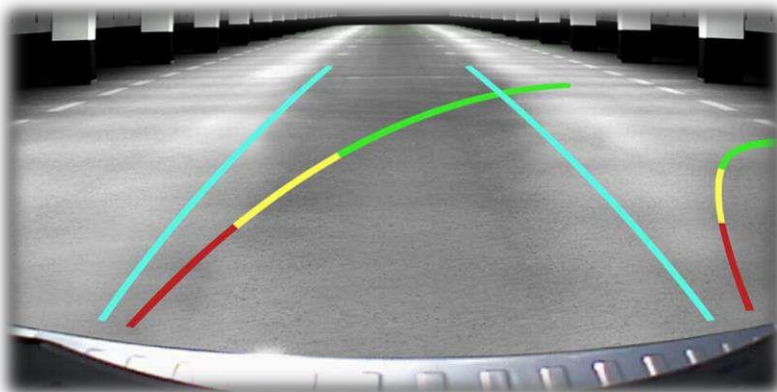
- Transmisión automática de 6 velocidades.
- Secuencial.
- Marca AISIN, Japón.

New AGE XUV500 AT - Gasolina



SISTEMA INFORMACION DE PANTALLA TÁCTIL (7 PULGADAS) CON GPS / USB AUDIO / VIDEO / VISOR DE IMÁGENES

- Sistema de info entretenimiento con pantalla táctil de 18 cm (7 pulgadas).
- Cámara de Retroceso (V8) con sistema de asistencia de parqueo.
- Radio AM/FM, MP3, Bluetooth, USB.
- Pantalla a color.



*De acuerdo a la versión.

AIRE ACONDICIONADO CON CLIMATIZADOR



- Equipada con un control de temperatura automático con doble HVAC (Sistema de ventilación, calefacción y aire acondicionado).
- Cuenta con salidas de aire en sus tres filas.
- Sistema central climatizada.

Volante

El volante se puede ajustar en altura y en profundidad para adaptarse a la posición del conductor.

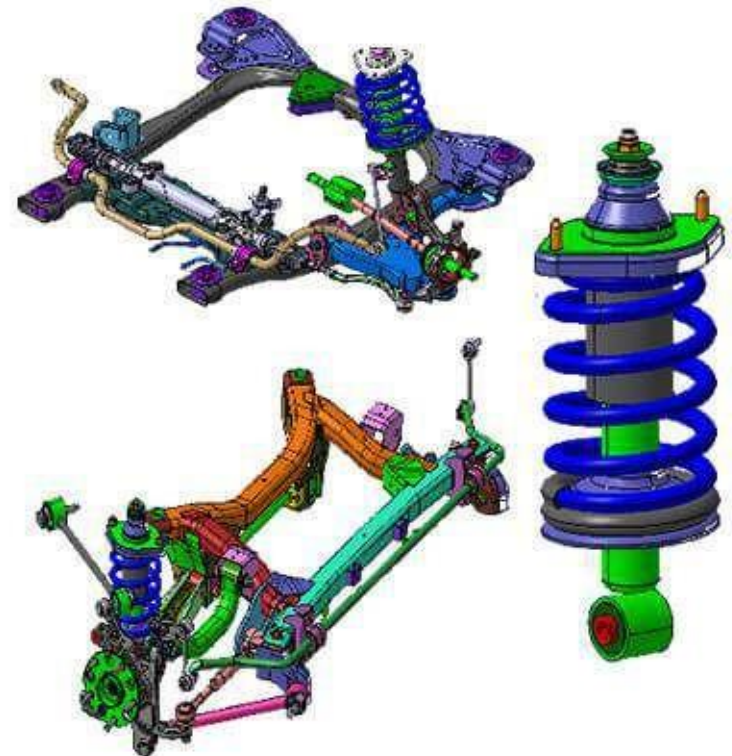
- Timón con asistencia hidráulica.
- Control de velocidad crucero.
- Control de llamadas.
- Control de Audio.



New AGE XUV500 AT - Gasolina

SUSPENSION

- Suspensión Delantera Mc Pherson.
- Suspensión Trasera Multilink (5 link por lado).



*De acuerdo a la versión.

Programa de Estabilidad Electrónica con Mitigación de Vuelco

- Siempre está en alerta máxima y monitorea constantemente el movimiento y la dirección en el automóvil.
- Cuando detecta la pérdida de control, los frenos se aplican automáticamente y el par a la rueda correspondiente se reduce hasta que se restaura la estabilidad del vehículo.
- La mitigación de vuelco identifica condiciones de conducción potencialmente peligrosas que podrían llevar a la volcadura del vehículo.
- Mucho antes de que la situación se convierta en una amenaza, el Programa de Estabilidad Electrónica con Sistema de Mitigación de Vuelcos interviene y controla la velocidad del vehículo, restaurando así la estabilidad.



Asistencia en Pendiente y Control de Descenso



- El sistema de control de descenso de pendientes identifica el ángulo de inclinación de esta y asiste al vehículo para bajar con precaución. Además, previene que el vehículo ruede hacia atrás al arrancar cuando está detenido en una pendiente.

Sistema de monitoreo de presión de neumáticos y temperatura / TPMS

Alertas por presión

- Baja presión (24 libras o menos).
- Fuga de aire (3 libras por minuto).
- Alta presión (48 libras o más).

Alerta por temperatura

- Sobre 100° C.



Según Versión

New AGE XUV500 AT - Gasolina



- 08 airbags: piloto, copiloto, de cortina y laterales.
- Anclaje ISOFIX.
- Carrocería con deformación programada.
- Barra de acero en puertas laterales.
- Columna de dirección colapsable.
- Cinturones de seguridad de 03 puntos.
- Programa de Estabilidad Eléctronica (ESP)
- Sistema de Monitoreo de Presión de Neumáticas (TPMS)



ELECTRONIC STABILITY PROGRAM

- ✓ ABS SISTEMA ANTI BLOQUEO DE FRENOS
- ✓ EBD DISTRIBUCION ELECTRONICA DE FRENADO
- ✓ HBA ASISTENTE DE FRENADO DE EMERGENCIA
- ✓ TCS CONTROL DE TRACCION
- ✓ ESC CONTROL DE ESTABILIDAD ELECTRONICA
- ✓ ROM REDUCCION DE RIESGO DE VUELCO
- ✓ HHC AYUDA DE SALIDA EN PENDIENTE
- ✓ HDC CONTROL DE DESCENSO



*De acuerdo a la versión.

New AGE XUV500 AT - Gasolina



All Wheel Drive



➤ Todo el tiempo



SISTEMA 4X4 INTELIGENTE

El sistema all Wheel drive opera:

- Solo en velocidad alta
- No usa diferencial central
- Usa disco de fricción para transferir torque
- Este sistema es el que usa XUV500

*De acuerdo a la versión.